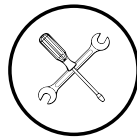


CLASSICUM

VÄXTHUS | UTERUM | TRÄDGÅRD | INTERIÖR



**Montera Megavent[®] / Megavent Storm[®]
på ditt Classicumhus**

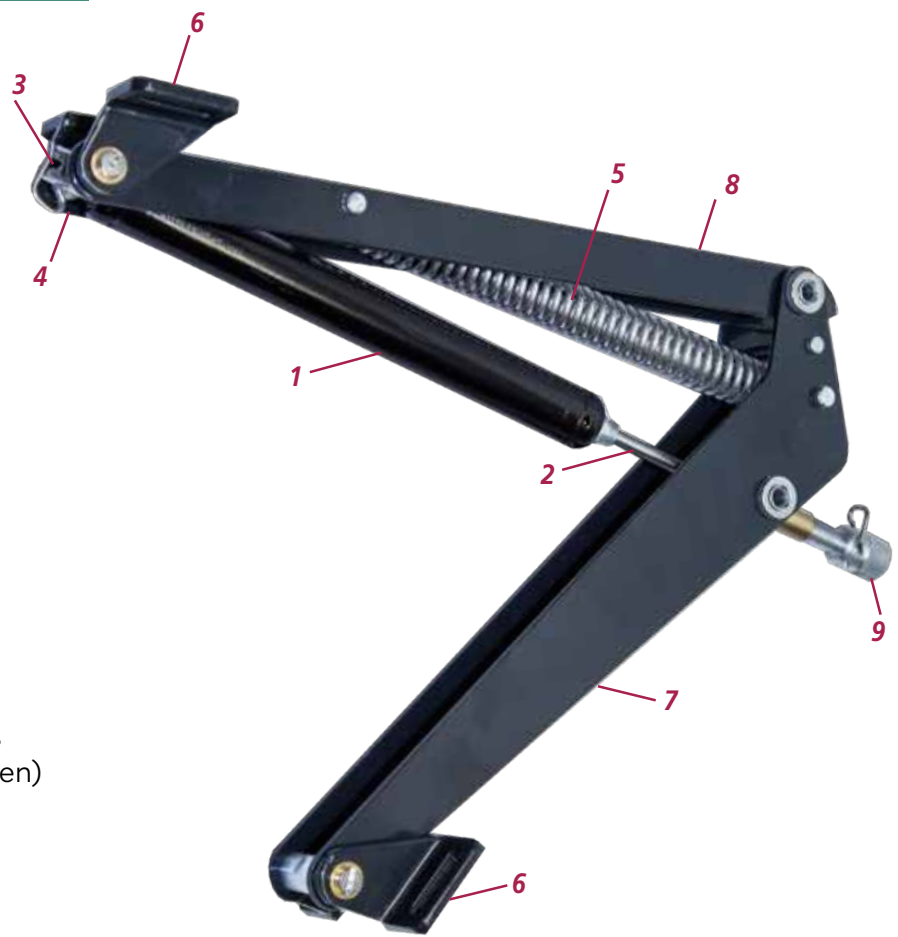


CLASSICUM

VÄXTHUS | UTERUM | TRÄDGÅRD | INTERIÖR

) OORIBO OOI ARK
KV > > RQJ > OPH
IR @H MMK > BZ & BK'E O
MMK > BK P HO O}}
PLIAC SBK > RQJ > OPH
SBK O > OL K L @ E PHMAA > O
L @ P ' S U ERPC KPOBK
K OABO ? I PBOE OOI

Fig. A



Komponenter (Se Fig. A)

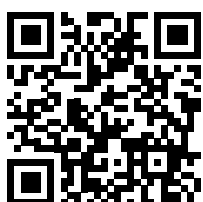
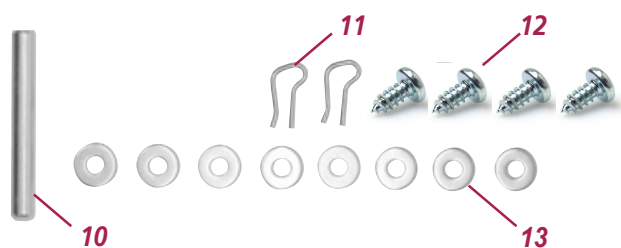
- 1. Cylinder
- 2. Kolvstång
- 3. U-stopp
- 4. U-stång
- 5. Stängningsfjäder
- 6. Monteringsbeslag
- 7. Bred arm
- 8. Smal arm
- 9. Justeringskruv

Skruvpåse (Se Fig. A)

- 10. Monteringsstav (används endast under installationen)
- 11. Sprint x 2
- 12. Plåtskruv x 4
- 13. Bricka x 8

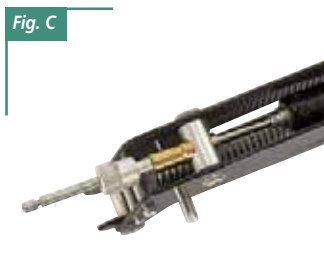
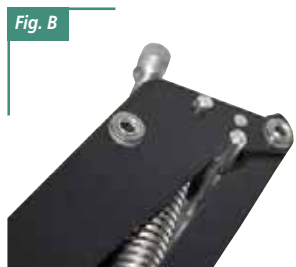
Verktyg som behövs för installationen (ingår ej)

- Bormaskin med Ø 4 mm borrh
- Skruvmejsel
- Måttband/talmeter



6H > KK > 4 5 / HLABK L @ E PB
J L K O BOKDPP O BDBK FIBSBO-KQ O BK P
FKPO RHO LKPSFABL fi

Installation



- 1: Kontrollera att växthusfönstret kan öppnas och stängas fritt och att inga hinder finns i vägen.
- 2: Placera monteringsstaven (10) mellan öppnarens armar. Öppningen är ungefär 10 cm (Se Fig. B). Akta fingrarna.
- 3: För in kolvstången (2) i justeringskruven (9) (Se Fig. C).
- 4: Montera U-stoppen (3) på U-stången (4) på den smala armen och lås på plats med en sprint (11) (Se Fig. D). Monteringsstaven kan nu tas bort.
- 5: Håll öppnaren mot fönsterramen och

fönsterkarmen. Den smala armen (8) ska vara vänd uppåt mot glasrutan och vara parallell med fönstret. (Se Fig. E)

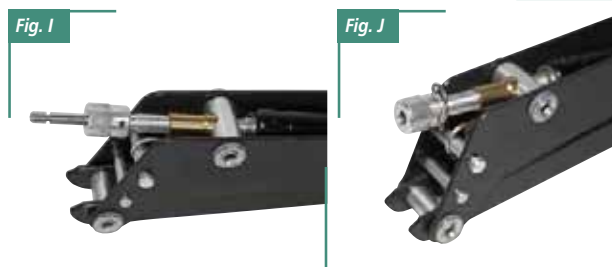
6: Skruva i justeringskruven (9) i fästet tills armarna är tillräckligt utsträckta för att passa båda monteringsfästena (6) på fönsterramen och fönsterkarmen, respektive. Fönstret ska vara stängt när du kontrollerar att öppnaren är placerad parallellt med fönstret. (Se Fig. F) Om monteringsfästena (6) inte sitter så att öppnaren är placerad kan fästena vändas. Se punkten **Justera monteringsfästena**.

Justera monteringsfästet (6)

Megavent® kan monteras på alla fönster: Det är därför möjligt att lossa en aning på skruvarna till monteringsfästena och vrida på dem och på så sätt justera placeringen (Se Fig. G + Fig. H). Vrid på fästena genom att skruva loss de två skruvarna med skåra.

Monteringsfästet för montering i glasprofilen i taket kan behöva vändas för att passa in på just ert växthus (se fig H och bilder på nästa sida).

- 7: Borra hålen och montera fästet på den smala armen (8) på fönsterramen. Gör samma sak med den breda armen (7) och montera fästet på fönsterkarmen.
- 8: Skruva ur justeringskruven (9) halvvägs (Se Fig. I) och lyft med ena handen upp fönstret tillräckligt mycket för att skåran på kolvstången ska ligga tätt an mot sprinten (Se Fig. J) och för in genom hålet i justeringskruven (9). Lås fast kolvstången (2) med hjälp av sprinten.
- 9: Megavent® är nu redo att användas och fungerar.



Monteringsfästet för montering i glasprofilen i taket kan behöva vändas för att passa in på just ert växthus (se fig H och intilliggande bilder).



Skanna QR-koden och se monteringsstegen i leverantörens instruktionsvideo.



Justera öppningstemperaturen

Om du vill ändra temperaturintervallet kan du vrida på justeringsskruven.

- Om du vill ha en lägre temperatur så skruvar du in justeringsskruven längre in i monteringsfästet. (Tidigare öppning)
- Om du vill ha högre temperatur så skruvar du ut justeringsskruven längre ut ur monteringsfästet. (Senare öppning)

När justeringsskruven är inskruvad så långt det går i T-stycket är det viktigt att säkra att fönsteröppnaren alltid är aningen öppen vid låga temperaturer. För att undvika detta ska det finnas ett mellanrum på minst 1 cm mellan T-stycket och justeringshuvudet. (Se K)

Tänk på att temperaturen inne i växthuset kan variera lite grand. Beroende på sol och skugga och på om det finns flera fönster kan öppningen av fönstren skilja sig åt. Det är bäst att justera när temperaturen är konstant – i starkt solljus eller när det är molnigt.

Fig. I



Fig. J

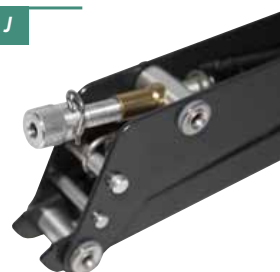
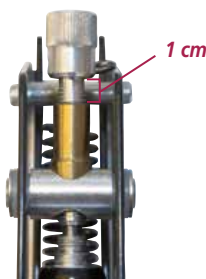


Fig. K



Värmekälla i växthus

Om du vill att öppnaren inte ska fungera, t.ex. om det finns en värmekälla i växthuset, gör du så här:

- Ta ut sprinten (11) ur justeringsskruven. Då fungerar inte öppnaren. Förvara sprinten på en säker plats. Säkra öppnaren genom att knyta ett snöre/band runt båda armarna (7+8)

Vår (Ta bort vinterskyddet)

Smörj alla rörliga delar med en tunn olja (Det förlänger öppnarens livslängd)

Kommentarer om stängning

- Det är inte lämpligt att använda öppnaren i miljöer där temperaturen överskrider 60 °C
- Fönstret ska vara stängt när det blåser hårt. Dra ut sprinten (11) som sitter i justeringsskruven (9) och säkra öppnaren genom att binda ett snöre/band runt båda armarna (7+8)